

KFS

KFS
verksamhetsår 2010
- med fokus på 2011

Christel Wiman, VD KFS



KFS – SKL/Pacta

- Fusionsprocessen –
fråga som präglade hela 2010

KFS



2008 år styrelsebeslut

KFS

Styrelsens utgångspunkt för en fusion i november 2008

- Den nya fusionerade organisationen
 - Hög medlemservice
 - Medlemsstyrd organisation
 - Branschanpassade avtal
 - En självständig rätt att träffa avtal



2009 - 2010

KFS

Processen

- KFS relation till SKL har varit en fråga sedan KFS grundades
- Våren 2009 tecknades en avsiktsförklaring och formella förhandlingar inleddes
- Förhandlingarna har pågått med olika intensitet sedan dess
- Misstänksamheten bland medlemsföretagen stor
- KFS-medlemmarna har krävt mycket information. SKL har önskat att all information ska vara gemensam.



2009 - 2010

KFS

Processen

- KFS relation till SKL har varit en fråga sedan KFS grundades
- Våren 2009 tecknades en avsiktsförklaring och formella förhandlingar inleddes
- Förhandlingarna har pågått med olika intensitet sedan dess
- Misstänksamheten bland medlemsföretagen stor
- KFS-medlemmarna har krävt mycket information. SKL har önskat att all information ska vara gemensam.



2010

KFS

KFS uppdrag från stämman 2010

- KFS har fortsatt fokus på bolagens verksamheter
 - att nogsamt samla in olika branschers och medlemsföretags synpunkter,
 - att på en bredare bas informera om den riskanalys som KFS redan har tagit fram,
 - att sammanställa trender och tendenser och "KFS position" på sin särskilda marknad,
 - att fortsätta fusionsprocessen så att medlemmarna till stämman 2011 har ett ordentligt genomarbetat förslag att ta ställning till.



Styrelsen 2010

KFS

Rekommendation

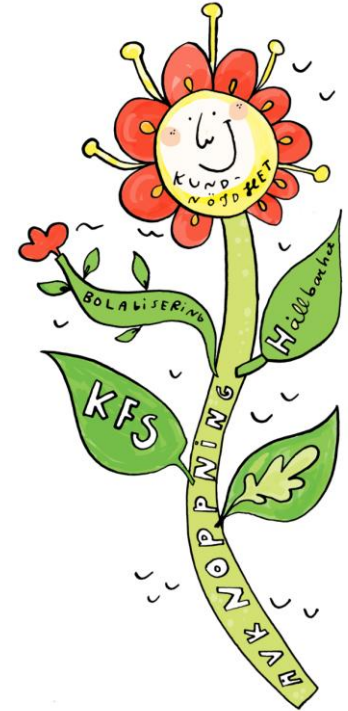
- KFS söka ett gott samarbete med SKL utan fusion
- KFS kommer att tappa medlemmar som genom ägardirektiv nu går över i Pacta. Omfattningen är oklar.
- KFS bör aktivt söka upp och informera de kommunala bolagens ägare om skälen till att processen inte kunde fortsätta.
- KFS bör aktivt söka nya allianser, i första hand med Fastigo men även Arbetsgivaralliansen och KFO
- KFS kommer initialt tappa intäkter samt få högre kostnader för informationsinsatser.



2011 - KFS på resa med ett rörligt mål

KFS

- KFS ska vara nöjda medlemmars frivilliga val och ett förstahandsalternativ för samhällsnyttiga företag som söker arbetsgivarservice och nätverk.
- Ett efterfrågat, medlems-anpassat och starkt KFS, redo för dagens och framtidens behov.



Gamla & nya medarbetare

KFS

- **Förhandlingschef Erik Acebo samt NN:** arbetsledare och back-up för alla branschområden
- **Mats Andersson:** Flygplatser, Trafik och Trafikhuvudmännen, (Energi) samt pension, utbildning, fr o m 2011- 06 - 13. Leif Lindh vikarie.
- **Katarina Bergström:** Vård & Omsorg (Konsult & service), arbetsrätt, CEEP, sekreterare i styrelsen
- **Annelie Elmertoft:** Konsult & Service, Trygghetsfonden



Gamla & nya medarbetare

KFS

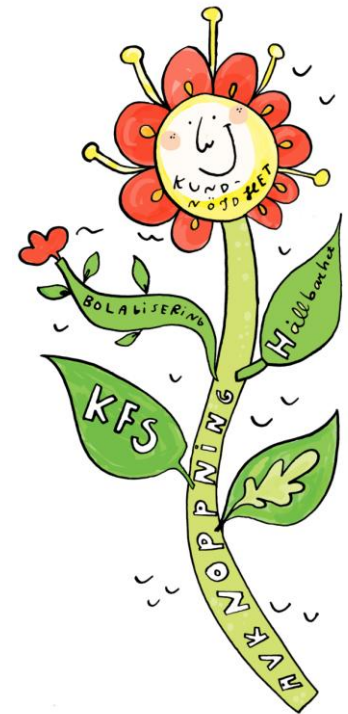
- **Inger Eriksson:** Personlig assistans, Fastighet och Näringsliv, (Utbildning)
- **Göran Holm:** Anläggning, VA, (Energi/Renhållning). Arbetsrätt.
- **Giggi Langlet:** Utbildning & Turism och Fritid, kvalitet, lönebildning
- **Jesper Neuhaus,** Energi & Renhållning, försäkringar, arbetsmiljö
- **Catherine Simons,** Länsmuséerna, Parkering, (Vård & Omsorg, Personlig Assistans).



Gamla & Nya medarbetare

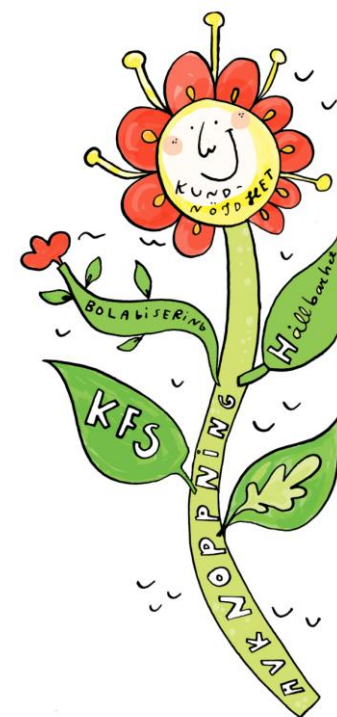
KFS

- **Anna Thoursie:** chefsekonom, ansvar för samhällsekonomiska bedömningar, ”Affärsmässig Samhällsnytta”, bransch- kartläggningar och studier CEEP
- **Annika af Trolle, (Annika Thunström vikarie):** Kommunikation
- **Annelie Hedenström & Monika Nätter** samt **Yvonne Andersson, Mona Kojzar och Pia Saajakari:** Utbildnings- och kontorservice, administration, ekonomi



Nya lokaler i WTC World Trade Center

KFS



Varför flytta?

- Förnyelse
- Neutral hyresvärd
- KFS självständig organisation
- Närmare andra organisationer
- Centralt läge för besökande
- Oförändrad/lägre hyreskostnad

KFS



Avtal 12

KFS

- Visionen är ett förtroendefullt samarbete mellan KFS, företagen och de fackliga organisationerna
- Stöd från KFS och Fack med konkurrenskraftiga, moderna och branschanpassade avtal
- Utveckling på företagsnivå för starka och affärsmässiga företag



Behålla och få nya medlemmar

KFS

- Nöjda medlemmar viktigast
- Nya metoder
- Kunskap om ”marknaden”
- Aktiv rekrytering
- Fokus internt – extra resurser
- Medlemmarna och branschråden är våra bästa ambassadörer



2012

KFS

Räcker det med att KFS har
nöjda medlemmar?

KFS stora utmaning för framtiden!



Bransch- och Arbetsgivarråden

KFS

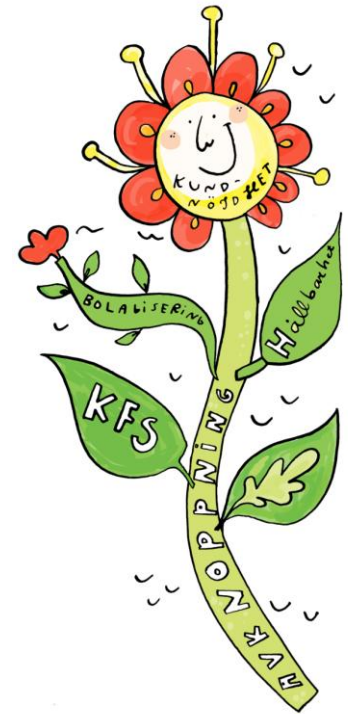
- Formalia - Val och beslut
- Representativitet
- Ägare av sitt avtal – förhandlingsdelegation
- Samordning
- Nätverk
- Kommunikation



Kommunikation

- KFS ska vara tillgängligt & efterfrågat
- Ha rätt kunskap, agera professionellt & personligt – även på webben
- Utvecklingsområden: webben, NKI och branschråden
- Ska bli mer målgruppsanpassad
- Ska utgå ifrån medlemmarnas behov, Har genomfört flera undersökningar; webb, fokusgrupper, medlemsenkät

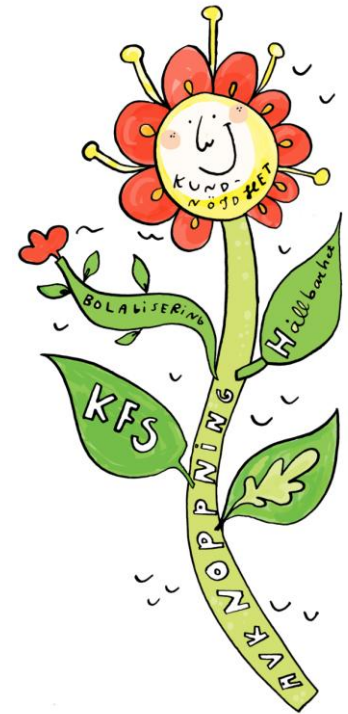
KFS



KFS seminarier, nätverk och utbildningar 2010

KFS

- 30 kurser med 688 deltagare – snittvärde på 4,4 (5)
- 60 företagsanpassade utbildningsdagar
- KFS-dagarna i Värnamo 26-27 maj
- KOMMEK i Malmö 18-19 augusti
- Ordförande/VD-konferensen i Stockholm 29-30 september



Aktiviteter 2011

KFS

- Hittills 28 KFS-utbildningsdagar
- Almedalen SNS/KFS seminarium 4 juli
- Ordförande/VD-konferensen i Stockholm 21-22 september
- Kvalitetsmässan i Göteborg 16-17 november
- Nätverk – branschråd, personalchefer, arbetsmiljöchefer
- Planer på ekonomidagar



Affärsmässig Samhällsnytta

- Samhällsnyttiga företag
- Lika konkurrensvillkor för alla
- Kvalificerat styrelse- och ledningsarbete
- Minst lika effektiva som börsbolag
- Långsiktighet och hållbarhet

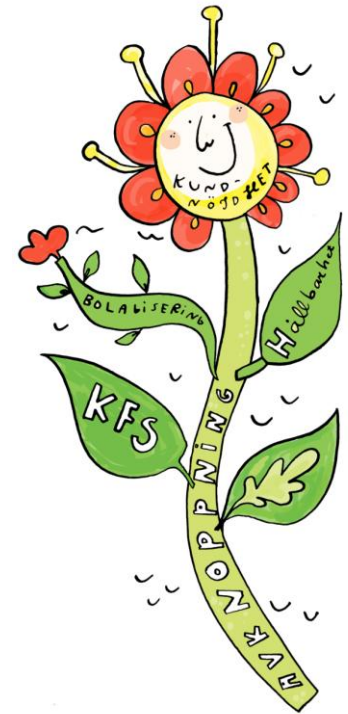
KFS



Samarbeten

KFS

1. Arbetsgivarfrågor
 - I höst möte mellan KFS, Fastigo, KFO och AA, alla förhandlare, om Avtal 12 och möjliga samarbetsområden
 - Kontakt med SKL inför Avtal 12
 - INGA fusionsplaner, men gärna samarbete som gynnar medlemsnyttan



Samarbeten

KFS

2. Utbildning och försäkringar

- StyrelseAkademien
- IFL Handelshögskolan
- KTH Executive
- SNS, Studieförbundet Näringsliv och Samhälle
- Gällöfsta m fl
- Skandia Sjukförsäkring
- Marsh Försäkringsupphandlingar

